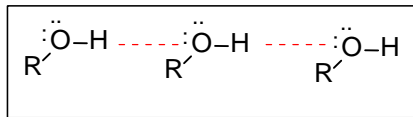


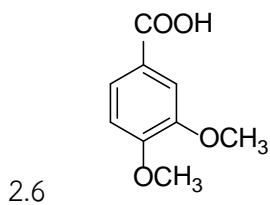
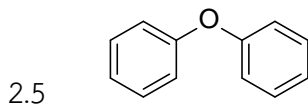
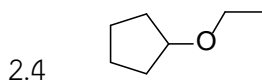
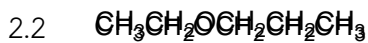
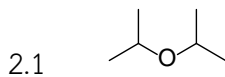
เฉลยแบบฝึกหัด อีเทอร์และไฮโออีเทอร์

1. เนื่องจาก Butanol เป็นสารประกอบประเภท alcohol สามารถสร้างพันธะไฮโดรเจนระหว่างโมเลกุลได้ ในขณะที่ diethyl ether มีแรงระหว่างโมเลกุล เป็น แรงดึงดูดระหว่างขั้ว (dipole - dipole force) ที่ความแข็งแรงน้อยกว่า พันธะไฮโดรเจน ดังนั้น butanol หรือ butyl alcohol จึงต้องใช้พลังงานสูงในการทำลายพันธะไฮโดรเจน เป็นผลให้มีจุดเดือดที่สูงกว่า



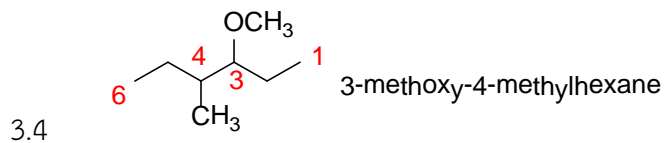
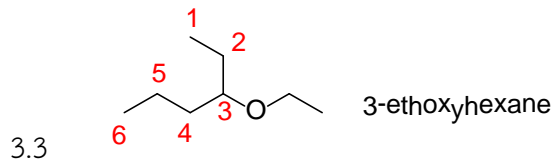
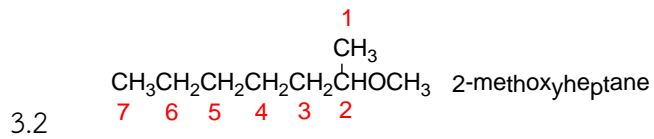
พันธะไฮโดรเจนที่เกิดจากโมเลกุลแอลกอฮอล์

2. จงเขียนโครงสร้างของสารต่อไปนี้



3. จงอ่านชื่อแบบ IUPAC ของสารต่อไปนี้

3.1 1-Methoxyethane



3.5 2,2-Dimethoxybutane

3.6 Methoxybenzene

3.7 1,2-Diethoxybenzene

3.8 Methylthiocyclohexane

4. จงทำปฏิกิริยาต่อไปนี้ให้สมบูรณ์

